



The Scandinavian Collection

Interface®

The Scandinavian Collection

EN

A subtle linear pattern together with a refreshed colour range provides the perfect counterpoint for contemporary and sustainable interior design. Combining soft floor comforts with a hard floor appearance it gives a laid back, modern and natural feel.

DE

Ein raffiniertes, lineares Muster und eine neue Farbpalette bieten den perfekten Kontrast für eine moderne, nachhaltige Raumgestaltung. Durch die Verbindung des Komforts eines textilen Bodenbelages mit dem Aussehen eines Hartbodens, sorgt die Scandinavian Collection für ein ruhiges, modernes und natürliches Ambiente.



The Scandinavian Collection

FR

Un motif linéaire discret et une palette de couleurs actualisée de tons terre et gris froids en font le contrepoint idéal pour l'architecture intérieure contemporaine et durable. Associant le confort des sols souples à l'aspect des sols durs, il confère une atmosphère détendue, moderne et naturelle.

NL

Een subtiel lineair patroon met een vernieuwde kleurenreeks zorgt voor de perfecte achtergrond voor moderne en duurzame interieurontwerpen. Het comfort van een zachte vloer in combinatie met de uitstraling van een harde vloer zorgt voor een ontspannen, modern en natuurlijk gevoel.



The Scandinavian Collection

ES

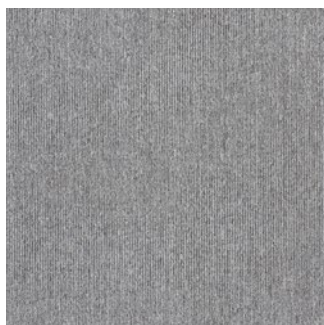
Un sutil diseño lineal y su renovada gama de colores constituyen el contrapunto perfecto para un diseño de interiores moderno y sostenible. Al combinar el confort de suelos ligeros con el aspecto de un suelo duro, proporciona un ambiente relajado, moderno y natural.

SE

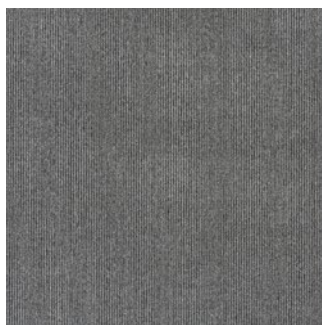
Ett subtilt linjärt mönster tillsammans med en uppfräschad färgskala skapar den perfekta kontrapunkten för modern och hållbar inredning. Att kombinera känslan av ett mjukt golv med utseendet av ett hårt ger en avslappnad, modern och naturlig känsla.



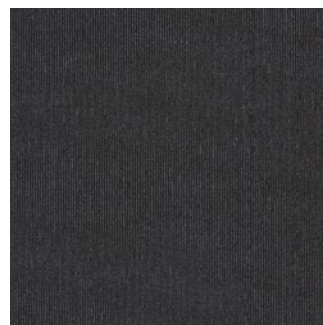
The Scandinavian Collection Colourline



1543004 STOCKHOLM



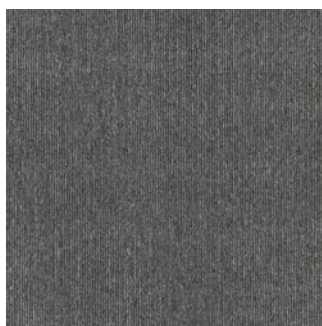
1543033 VISBY



1543006 MALMO



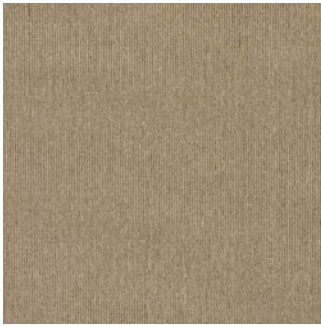
1543001 BERGEN



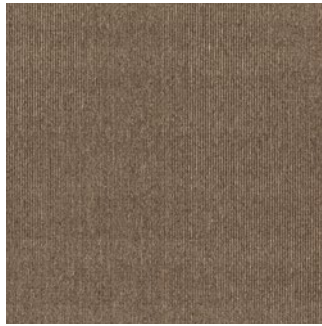
1543002 HELSINKI



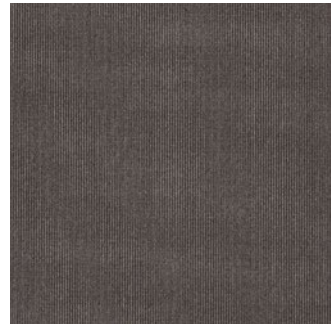
1543003 REYKJAVIK



1543012 COPENHAGEN



1543013 NORDKAPP



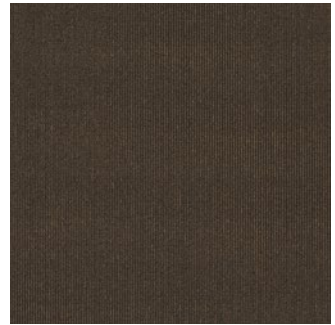
1543034 TORSHAVN



1543035 NARVIK



1543036 KIRKENES



1543016 HEKLA

Technical Specifications

Product Definition

Konstruktion	Microtuff Patterned Level Loop Pile
Descripción	Gemusterte Microtuff-Schlingenqualität
Description	Moqueta modular bucle de bajo perfil con diseño (Microtuff)
Type	Dalle de moquette Microtuff à velours bouclé
Descrizione	Microtuff bouclé
	Bouclé microtuff

Pile Material

Polfasermaterial	100% Solution Dyed Nylon, contains recycled content
Composición Fibra	100% Solution Dyed Polyamid, enthält recycelte Anteile
Composition	100% Poliamida tintada en masa, con contenido reciclado
Poolmateriaal	100% Polyamide teint masse, contenant des éléments recyclés
Fibra	100% Solution Dyed Nylon, bevat gerecycled material
	100% Poliammide tinta in massa, contiene ugualmente materiale riciclato

Pile Yarn Weight / Poleinsatzgewicht / Peso Fibra / 400 g/m² ± 5%

Poids de fibre / Poolinzetgewicht / Peso Felpa

Total Weight / Gesamtgewicht / Peso Total / Poids total / 3649 g/m² ± 5%

Totaalgewicht / Peso Totale

Total Thickness / Gesamtdicke / Espesor Total / 4.4 mm ± 0.5 mm

Epaisseur totale / Totale dikte / Altezza Totale

Gauge/Ends 10 cm / Teilung x 10 cm / Galga x10 cm / 5/64 – 50.4

Jauge-Rangs par 10 cm / Rijen per 10 cm / Serraggio x 10 cm

Tufts per m² / Noppenzahl/m² / Puntadas m² / Densité du tuft par m² / 176,400 ± 5%

Aantal noppen per m² / Densità Punti

Backing Type / Rückenkonstruktion / Soporte / Graphlex®

Sous-couche / Ruguitvoering / Sottofondo

Wear Classification / Beanspruchungsklasse / Clasificación al tráfico / Heavy Contract (EN 1307)

Classement d'usage et de confort / Gebruiksintensiteit / Resistenza all'usura Class 33 / LC1

Radiant Panel / Schwerentflammbarkeit / Clasificación Al Fuego / (EN ISO 9239-1)

Classement feu / De Radiant Panel Test / Valutazione delle proprietà ignifughe Euroclass Cfl s1 (EN 13501-1)

Dimensional Stability / Dimensionsstabilität / Estabilidad Dimensional / ≤ 0.2% (EN 986)

Stabilité dimensionnelle / Dimensionele stabiliteit / Test Stabilità dimensionale

Impact Sound Insulation (ΔL_w) / Trittschallverbesserungsmaß / 14 dB (EN ISO 10140-3)

Impacto Aislamiento Acústico / Réduction du bruit d'impact /

Contactgeluid absorptie / Isolamento all'impacto acustico

Rating of Sound Absorption / Gewichteter Schallabsorptionskoeffizient / α_w 0.15 (EN ISO 11654)

Clasificación de Absorción de Sonido / Coefficient d'absorption acoustique /

Waarde geluidsabsorptie / Valutazione dell'assorbimento acustico

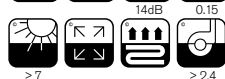
Sound Absorption / Schallabsorptionsgrad / Absorción de Sonido /

Absorption acoustique / Geluidsabsorptie / Assorbimento acustico

125Hz **250Hz** **500Hz** **1000Hz** **2000Hz** **4000Hz** (EN ISO 354)

0.01 0.00 0.06 0.17 0.32 0.30 α_s

Style 1543 5m² - 20 tiles per box (50 x 50 cm ± 0.2%)



Interface European Manufacturing BV reserve the right to change or modify specifications. Please see website for latest specifications.

Interface European Manufacturing BV behält sich das Recht vor, Produktspezifikationen zu ändern oder entsprechend anzupassen. Die aktuellsten technischen Spezifikationen finden Sie auf unserer Website.

Interface European Manufacturing BV se reserva el derecho a modificar las especificaciones arriba referenciadas. Por favor, consulta nuestra web para ver las últimas especificaciones.

Interface European Manufacturing BV se réserve la possibilité de modifier les caractéristiques ci-dessus. Les caractéristiques techniques à jour sont consultables sur le site internet.

Interface European Manufacturing BV behoudt zich het recht voor de specificaties te allen tijde aan te passen. Zie de website voor de nieuwste specificaties.

www.interface.com



Carbon Neutral Floors™

Create a climate fit for life. All Interface flooring sold globally is third party verified carbon neutral. See more at interface.com

Light Values

Product	Colour No	Colour Name	L Value*	Y Value*
The Scandinavian Collection	1543001	Bergen	41.0	11.9
	1543002	Helsinki	32.0	7.1
	1543003	Reykjavik	23.0	3.8
	1543004	Stockholm	41.5	12.2
	1543006	Malmö	22.4	3.6
	1543012	Copenhagen	30.3	6.4
	1543013	Nordkapp	33.4	7.7
	1543016	Hekla	22.4	3.6
	1543033	Visby	33.7	7.9
	1543034	Torshavn	27.8	5.4
	1543035	Narvik	43.1	13.2
	1543036	Kirkenes	31.4	6.8

* **Light Value:** L Value = L according to CIE L*a*b* colour space, Y Value = Light Reflectance Value according to BS 8493

Lichtreflexionswerte: L-Wert = L gemäß CIE L*a*b* Farbspektrum, Y-Wert = Lichtreflexionswert gemäß British Standard BS 8493

Valores de Reflectancia de Luz: Valor L = L según CIE L*a*b* espacio de color, Valor Y = Valor de reflectancia de luz según el estándar británico BS 8493

Valeurs concernant la lumière: Valeur L = L faisant référence à la méthode CIE L*a*b* pour la couleur, Valeur Y = Valeurs de réflectance de la lumière selon le British Standard BS 8493

Licht waarden: L Waarde = L volgens CIE L*a*b*kleurruimte, Y Waarde = Licht Reflectie Waarde volgens BS 8493

Indici di riflettanza alla luce: Indice L = L secondo CIE L*a*b* colour space, Indice Y = Indice di riflettanza alla luce secondo la norma BS 8493

We have tried our very best to accurately represent product colours. However, due to the nature of printed materials, colour of actual products may vary slightly. Please request a sample to see actual product colour.

Wir versuchen die Farben so naturgetreu wie möglich wiederzugeben. Farbabweichungen lassen sich jedoch nicht ausschliessen. Bitte fordern Sie ein Muster an, um sich von der tatsächlichen Farbe zu überzeugen.

Hemos intentado representar con la máxima precisión posible los colores del producto. Sin embargo, debido a la naturaleza de los materiales impresos, el color de los productos reales puede variar ligeramente. Por favor, solicita una muestra para ver el color real del producto.

Les couleurs présentées se rapprochent au maximum des coloris réels. Toutefois, les procédés d'impression des matériaux peuvent entraîner une légère variation du coloris. Merci de demander un échantillon pour constater la couleur des produits.

Wij hebben getracht de productkleuren zo goed mogelijk te reproduceren. De kleuren van geprint materiaal kunnen echter altijd enigszins afwijken. Vraag altijd stalenmateriaal aan om de daadwerkelijke kleur te beoordelen.

Vi har gjort vårt bästa för att representera korrekta produktfärger. Emellertid, på grund av typen av tryckt material, kan färgen på faktiska produkter variera något. Beställ gärna ett prov för att se aktuell produktfärg.



Carbon Neutral Floors™

Europe, Middle East & Africa

AE	+971 (0)4 8189077
AT	+43 1 8102839
BA	+387 33 522 534
BE	+32 2 475 27 27
BG	+359 2 808 303
BY	+375 17 226 75 14
CH	+41 44 913 68 00
CZ	+42 0 233 087 111
DE	+49 2151 3718 0
DK	+45 33 79 70 55
ES	+34 932 418 750
EG	+(202) 3760 7818
FR	+33 1 58 10 20 20
GR	+30 211 2120820
HR	+385 14 62 30 63
HU	+36 1 349 6545
IE	+353 1 679 8466
IL	+972 546602102
IT	+39 02 890 93678
KZ	+7 495 234 57 27
NL	+31 33 277 5555
ME	+381 11 414 92 00
MK	+389 2 323 01 89
NO	+47 23 12 01 70
PL	+48 500 151 101
PT	+351 217 122 740
RO	+40 21 317 12 40/42/43/44
RS	+381 11 414 92 00
RU	+7 495 234 57 27
SA	+966 554622263
SE	08-241 230
SK	+421 911 104 073
SI	+386 1 520 0500 +386 8 20 54 007
TR	+90 212 365 5506
UA	+38(044)238 27 67
UK	+44 (0)800 3134465
ZA	+27 11 6083324

